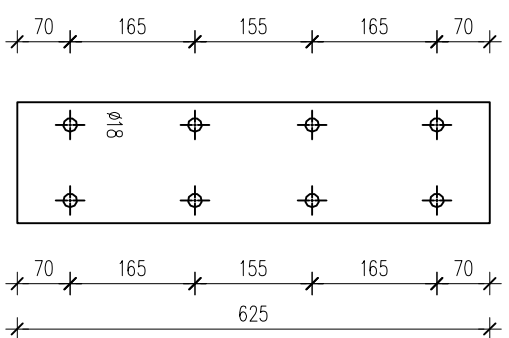
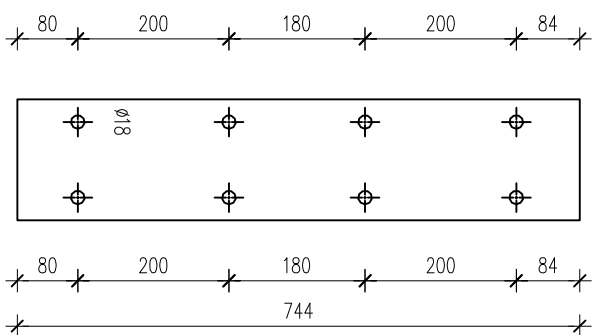
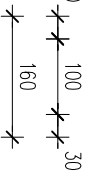


# MARKA – ELEMENTY III

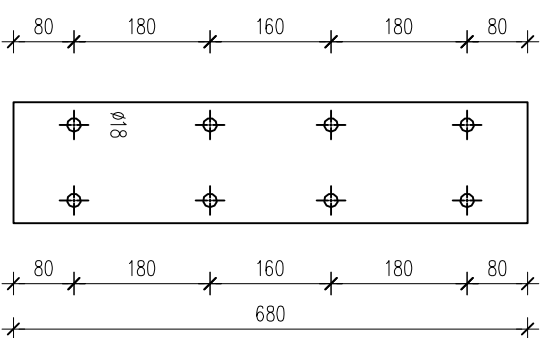
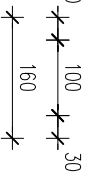
1:10



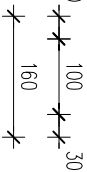
Poz. 264 Sc1:10



Poz. 266 Sc1:10




Poz. 265 Sc1:10



B.L. 12x160x680 (2 x)

ST.	PO.	NAMIA	DŁGOSC	WAGA	STAL
2	250	Bl. 10x150x50	150	1,4	S235u2
2	251	Bl. 10x140x60	160	1,5	S235u2
2	252	Bl. 10x125x260	260	1,9	S235u2
2	253	Bl. 10x142x290	290	2,3	S235u2
2	254	Bl. 10x135x575	575	5,7	S235u2
2	255	Bl. 10x140x625	625	6,4	S235u2
2	256	Bl. 10x140x670	670	6,9	S235u2
2	257	Bl. 10x140x730	730	7,6	S235u2
48	258	Bl. 10x50x120	120	0,4	S235u2
2	259	Bl. 12x150x160	150	2,3	S235u2
2	260	Bl. 12x160x200	160	3,0	S235u2
2	261	Bl. 12x160x205	160	3,1	S235u2
4	262	Bl. 12x160x300	160	4,5	S235u2
2	263	Bl. 12x160x575	160	8,7	S235u2
2	264	Bl. 12x160x625	160	9,4	S235u2
2	265	Bl. 12x160x680	160	10,3	S235u2
2	266	Bl. 12x160x744	160	11,2	S235u2
108		HU M16x125 + H15-F M16x125/38	180	0,0	8,8

 <p><b>"ATM"</b> Krzysztof Miklaszewicz – usługi budowlane          ul. Skłodowska 12 lok. 107, 15–339 Bydgoszcz          tel. 85 742 40 08 wew.20, dtrnprojekt@interia.pl</p>	
<p><b>projekt:</b>          ZESPÓŁ BUDYNKÓW DO PRZEPROWADZANIA          KONTROLI FITOSANITARNEJ          DZIAŁKA NR GEOD. 271/6 W KUŹNICY</p>	
<p><b>branża:</b> KONSTRUKCJA</p>	<p><b>data:</b> 12.08.2021</p>
<p><b>nr rysa:</b> KS-47</p>	<p><b>tytuł:</b> MARKA – ELEMENTY II</p>
<p><b>opracował:</b> mgr inż. M. Maliszewski</p>	<p><b>nr uprawnień:</b> PD/0008/PMBk/17</p>
<p><b>sprowadził:</b> mgr inż. H. Maliszewski</p>	<p><b>nr uprawnień:</b> B/16/81</p>
<p><b>współpraca:</b></p>	<p><b>podpis:</b></p>